



LINEA METROPOLITANA DI NAPOLI

RINNOVO DEGLI IMPIANTI DI SOLLEVAMENTO DELLA TRATTA
VANVITELLI-PISCINOLA (ASCENSORI E SCALE MOBILI)

PROCEDURA APERTA PER LA STIPULA DI UN ACCORDO QUADRO, CON PIÙ
OPERATORI ECONOMICI, DUE LOTTI

CUP: B60F21000000005

CIG: 9314308A1C - 9314325824

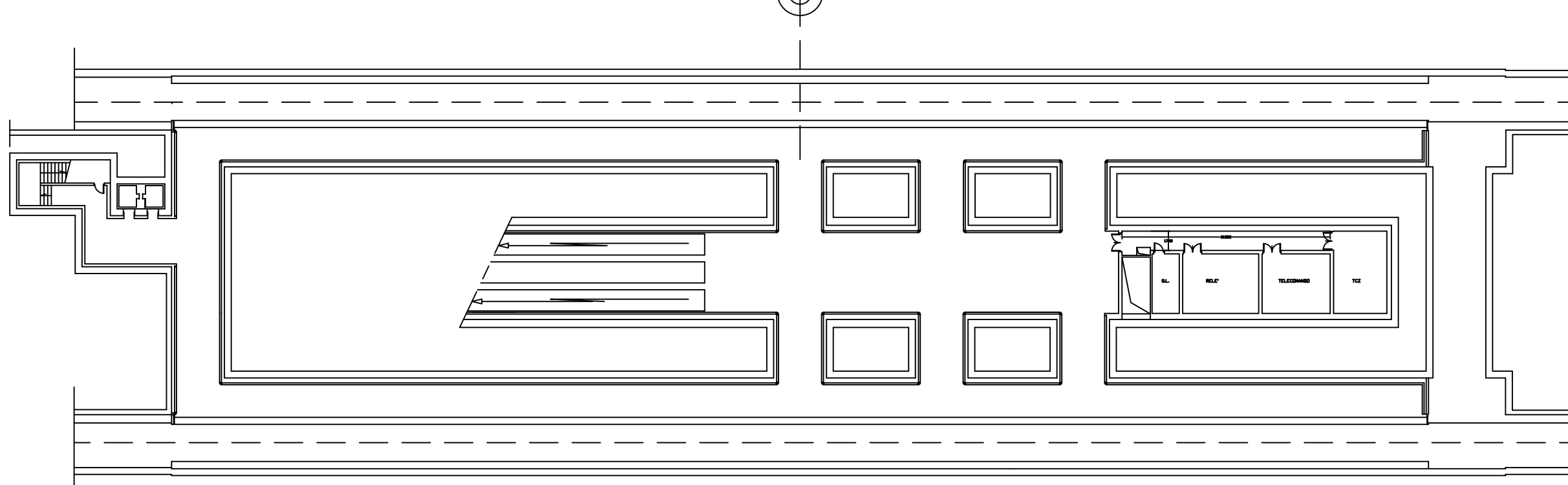
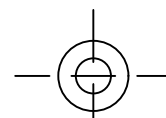
CODICE: LM1-15-26.00

TITOLO:

STAZIONE POLICLINICO

| | | | | | |
|------|-------|---------------------------------|---------|-------------|-----------|
| | | | | | |
| | | | | | |
| | | | | | |
| | | | | | |
| | | | | | |
| | | | | | |
| 00 | 07/22 | Prima Emissione | | | |
| Rev. | Data | Descrizione revisione documento | Redatto | Controllato | Approvato |

PIANO BANCHINE
STAZIONE POLICLINICO



[illegible]

CABIN

QUADRI

BATTERIE

**GRUPPO
ELETTROGENO**

**GRUPPO DI
CONTINUITA'**

**SALA
COMANDO
IMPIANTI
ANTINCENDI
SICUREZZA**

**SALA MACCH
ASCENSORE**

CONTATORI VENTILAZIONE

FACALEX

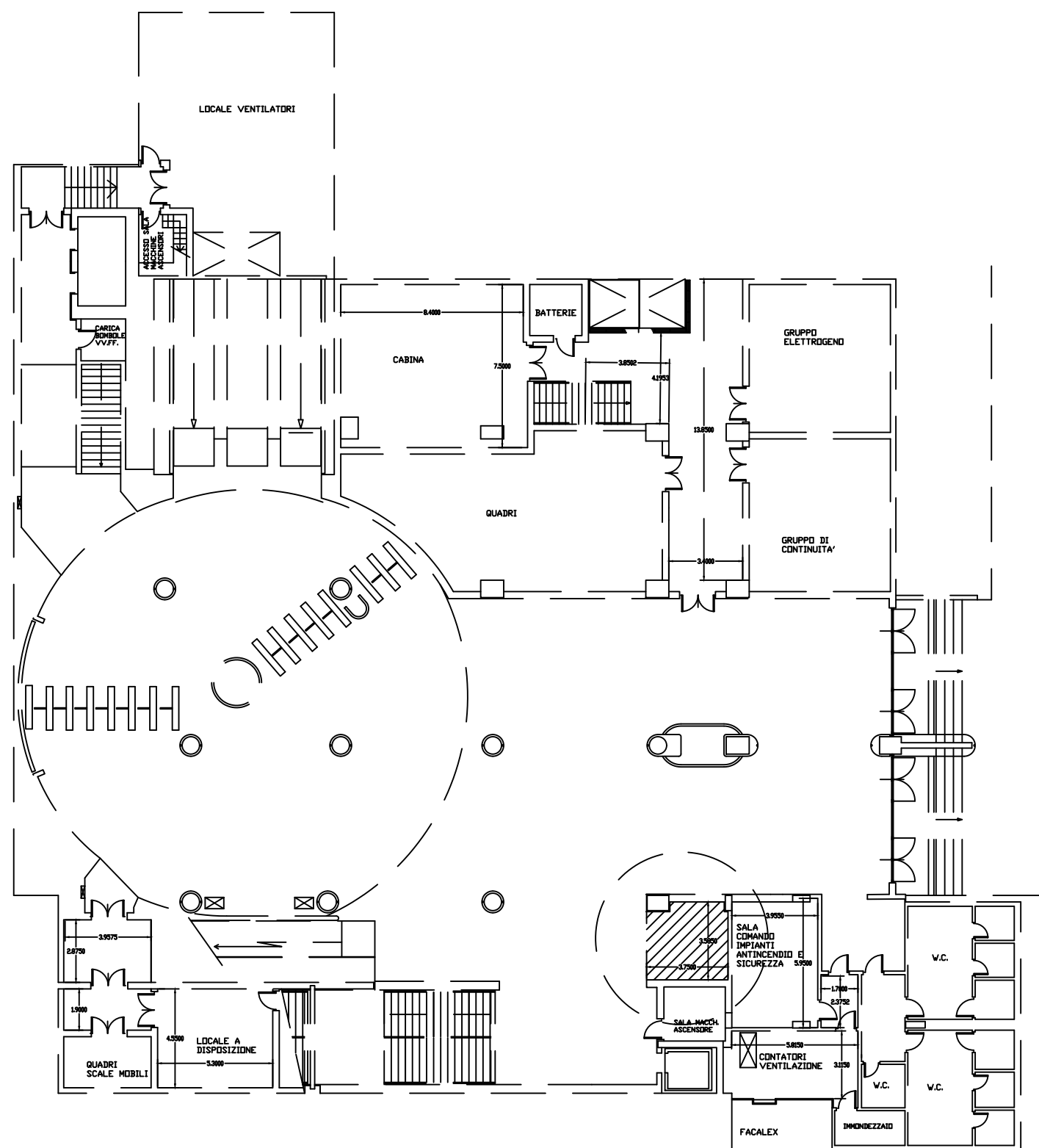
Vano L

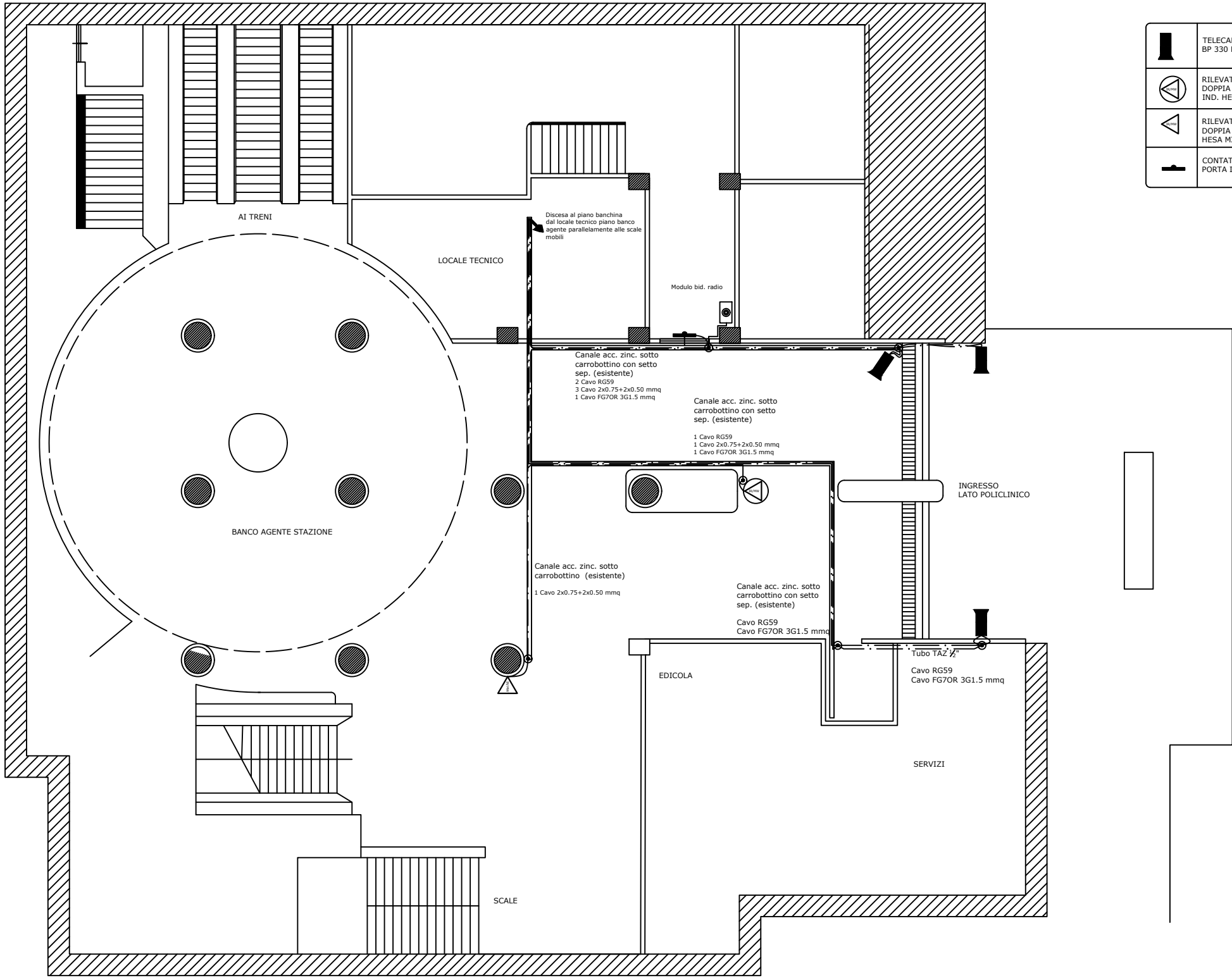
Spogila tolo

 **Locale**

Locale disponible

STAZIONE POLICLINICO
PIANO MEZZANINO BIS





| | |
|--|--|
| | TELECAMERA PANASONIC BP 330 DIGITAL |
| | RILEVATORE VOLUMETRICO DOPPIA TECNOLOGIA TIPO IND. HESA VX40 |
| | RILEVATORE VOLUMETRICO DOPPIA TECNOLOGIA HESA MX40QZ |
| | CONTATTO MAGNETICO PORTA IN FERRO |

STAZIONE POLICLINICO
PIANO CANTINATO

